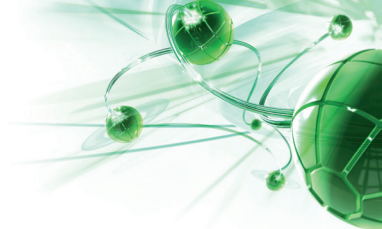


# Serviço de Aconselhamento Genético



Coordenador: Wagner José Martins Paiva

O Serviço de Aconselhamento Genético (SAG) do Centro de Ciências Biológicas (CCB) da Universidade Estadual de Londrina (UEL) realiza o diagnóstico de doenças cromossômicas a partir de uma análise citogenética, ou seja, analisando a partir da célula aspectos genéticos. No Paraná, a UEL é uma das três instituições que realiza de graça esse tipo de exame, que pode contribuir para o diagnóstico precoce de diversas doenças, levando ao tratamento adequado de forma preventiva.



## Tipos de serviços

Análise toxicológica de material biológico ou alimentos dentro da medicina veterinária.



## Palavras-chaves:

- Cariótipo;
- Aconselhamento genético;
- Cromossomos;
- Citogenética.



## Setores que atende:

- Saúde



## Equipamentos disponíveis

- Todos os necessários

## Para solicitar os serviços

A Agência de Inovação Tecnológica da UEL (Aintec) auxilia na interação entre empresas e a universidade. Se houve interesse nos serviços oferecidos por este laboratório, a Aintec faz a interação para todo o processo de contratação.

## Contato

Agência de Inovação Tecnológica da UEL  
Escritório de Transferência de Tecnologia  
Telefone: (43) 3371-5812  
aintec.ett@uel.br