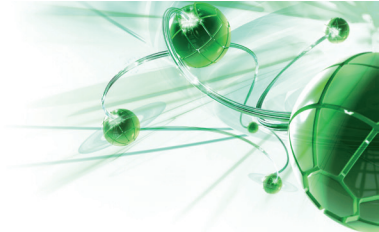


Laboratório de Tecnologia de Alimentos

Coordenadora: Wilma Spinosa



Análises de alimentos podem ser realizadas em qualquer ponto da cadeia produtiva

O Laboratório de Tecnologia de Alimentos do Departamento de Ciência e Tecnologia de Alimentos, ligado ao Centro de Ciências Agrárias da Universidade Estadual de Londrina, desenvolve uma série de testes e exames de alimentos em qualquer ponto de sua cadeia produtiva.

Os serviços oferecidos são apropriados para empresas de todos os portes, como laudos orientativos, ou também, para o desenvolvimento de novos produtos.



Tipos de serviços

- 1) Análises microbiológicas, avaliação higiênico-sanitária de produtos, matérias-primas, rações e linhas de processamento;
- 2) Análises físico-químicas;
- 3) Composição centesimal de alimentos e análises de outros componentes como: corantes, conservantes, vitamina C, caseína, lactose. Verificação de adulterações em mel, leite, carnes, pão, farinhas, embutidos, queijos, massas alimentícias, café, conservas e enlatados;
- 4) Análises microscópicas - verificação de contaminantes: pedras, terra, pelos de animais, larvas e ovos de parasitas;
- 5) Identificação de componentes: elementos histológicos de vegetais e partículas de outros ingredientes;
- 6) Treinamentos em Boas Práticas de Fabricação – BPF;
- 7) Orientações para implantação de sistema de

- gestão de qualidade em indústria de alimentos;
- 8) Orientação para elaboração de Manual de boas práticas;
 - 9) Procedimentos operacionais de higiene;
 - 10) Análise de Perigos e Pontos Críticos de Controle – APPCC.



Setores que atende:

Indústria de alimentos, de rações e de bebidas;
Propriedades rurais;
Agroindústria;
Vigilância Sanitária;
Hospitais;
Unidades de Alimentação;
Cozinhas Industriais.



Equipamentos disponíveis

Ultrabalanças; Espectrofotômetro; Estufas; Microscópios; Extrator de gorduras; Destilador de proteínas; Mufla; Unidade de digestão.

Para solicitar os serviços

A Agência de Inovação Tecnológica da UEL (Aintec) auxilia na interação entre empresas e a universidade. Se houve interesse nos serviços oferecidos por este laboratório, a Aintec pode auxiliar em todo o processo de contratação.

Contato

Agência de Inovação Tecnológica da UEL
Escritório de Transferência de Tecnologia
Telefone: (43) 3371-5812
aintec.ett@uel.br