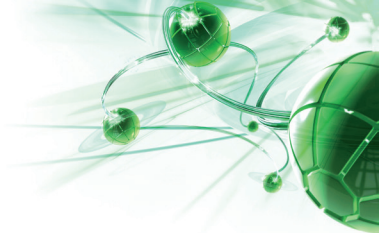


Laboratório de Geografia, Território, Meio Ambiente e Conflito – GEOTMAC



Coordenadores: Nilson Cesar Fraga

O Laboratório de Geografia, Território, Meio Ambiente e Conflito (GEOTMAC) do Departamento de Geociências do Centro de Ciências Exatas da Universidade Estadual de Londrina realiza pesquisas concernentes à temática territorial.

A partir da pesquisa são analisados os territórios e territorialidades, identidade territorial, território e conflito. Além disso, desenvolve pesquisas relacionadas ao meio ambiente, principalmente no que tange a risco e vulnerabilidade socioambiental.

Outra atribuição do laboratório está voltada a estudos que englobam os conflitos, principalmente a Guerra no Contestado e a Guerra de Porecatu.



Tipos de serviços

- Projetos de desenvolvimento, planejamento em prefeituras.



Palavras-chaves:

- Planejamento;
- Desenvolvimento;
- Análise ambiental;
- Patrimônio.



Setores que atende:

- Prefeituras de Santa Catarina;
- Prefeituras do Paraná..

Para solicitar os serviços

A Agência de Inovação Tecnológica da UEL (Aintec) auxilia na interação entre empresas e a universidade. Se houve interesse nos serviços oferecidos por este laboratório, a Aintec faz a interação para todo o processo de contratação.

Contato

Agência de Inovação Tecnológica da UEL
Escritório de Transferência de Tecnologia
Telefone: (43) 3371-5812
aintec.ett@uel.br